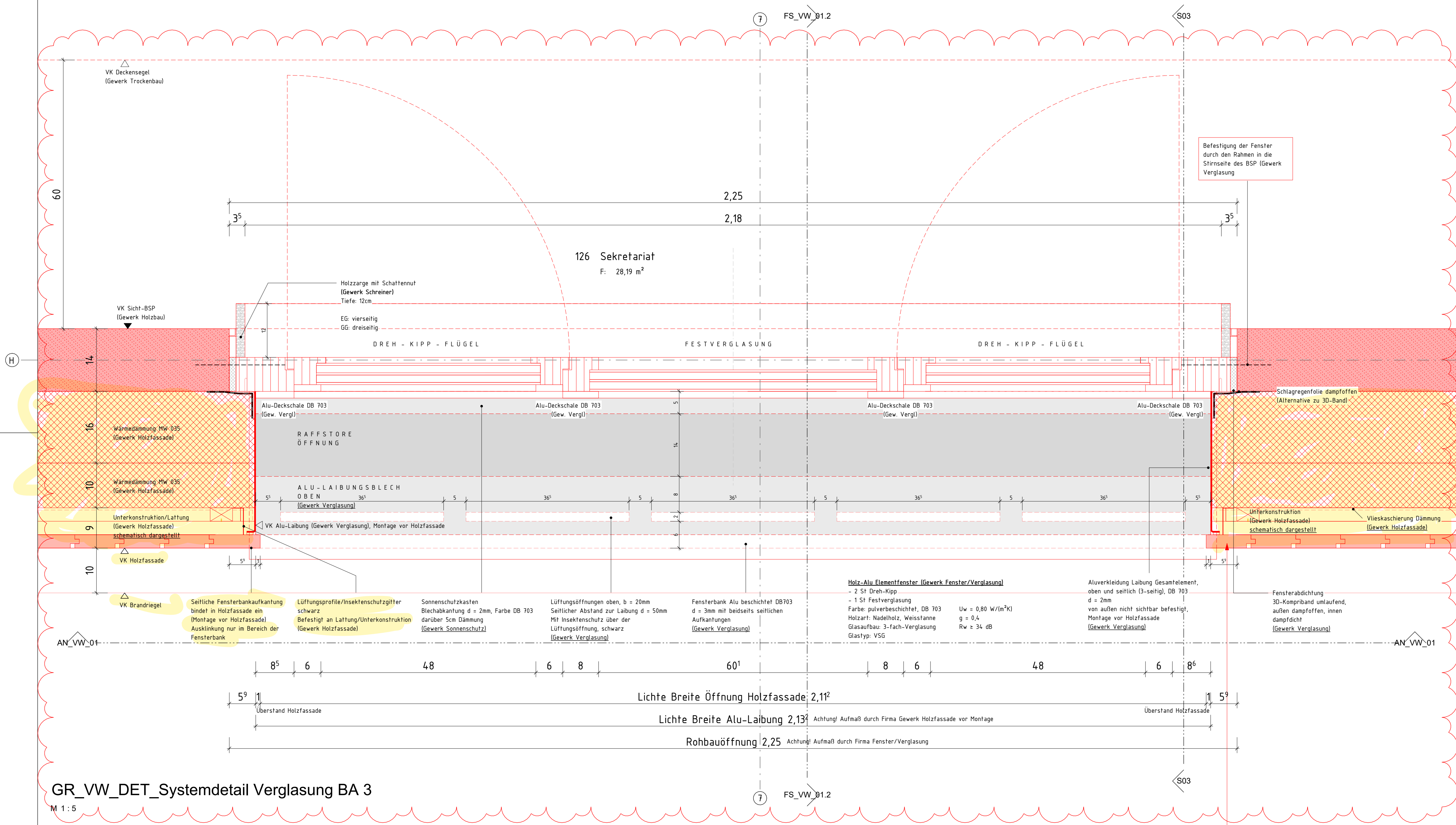


Fenstereinbau erfolgt durch AN nach Aufmaß vor Ort. Alle Maßangaben sind durch AN vor Ort zu prüfen und aufzumessen.

Detailanschlüsse schematisch dargestellt.



GR_VW_DET_Systemdetail Verglasung BA 3

M 1 : 5

ELEMENTFENSTER - BA 3

Siehe Pläne:

Ansichten

MST-KUB04-XXX.04-5 - Ansichten Verwaltungsbau (BA 3)

Fassadenschnitte Fenster

MST-KUB10-XXX.20-5 - FS_VW_01 Fassadenschnitt Fenster VW Süd (BA 3)

MST-KUB10-XXX.21-5 - FS_VW_02 Fassadenschnitt Fenster VW West (BA 3)

Details

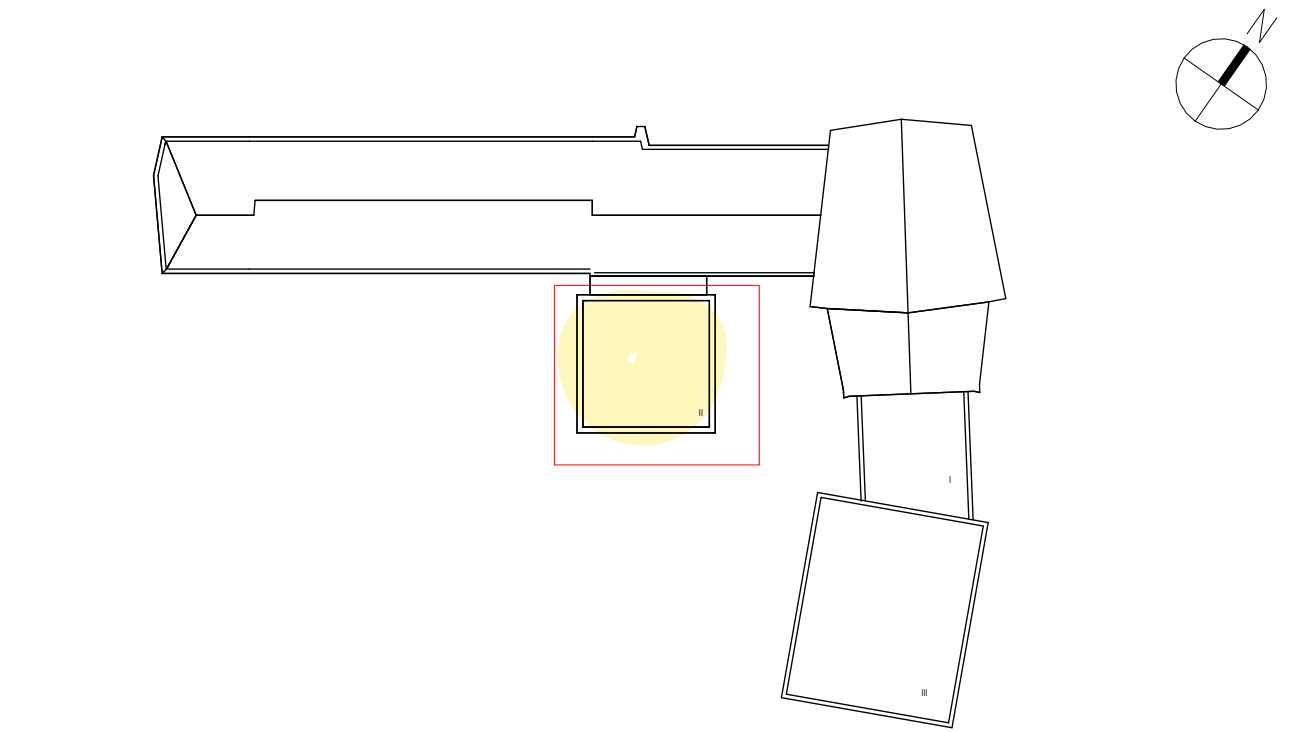
MST-KUB11-XXX.80-5 - Systemdetail Elementfenster VW 01 (BA 3)

MST-KUB11-XXX.81-5 - Systemdetail Elementfenster VW 02 (BA 3)

Index	Datum	Änderung	Ausgegeben von
1	02.10.2025	SD FE VW 01: Ergänzung Informationen, Gewerkeanpassung Verglasungen	KUB
2	19.12.25	SD FE VW 01: Änderung Fassade Verwaltungsbau zu Faserzement	KUB
3	05.03.26/12.03.26	SD FE VW 01: Änderung zu Holzfassade, Anpassung Fassadendetails	KUB

PLANNUMMER MST-KUB11-XXX.80-5v03	PLANNHALT Systemdetail Elementfenster VW 01 (BA 3)	INDEX 03
-------------------------------------	---	-------------

Hohe über NN EPH ±0.00 = 328,24m üNN



PROJEKT Generalsanierung und Erweiterung der Musikschule Tübingen	PLANSTAND	INDEX 03
--	-----------	-------------

BAUHERR Universitätsstadt Tübingen, Hochbau und Gebäudemanagement	
---	--

BAUHERR: DATUM, UNTERSCHRIFT	ARCHITEKT: DATUM, UNTERSCHRIFT
------------------------------	--------------------------------

OBJEKT / PROJEKTADRESSE Frischlinstraße 4 72074 Tübingen	FACHPLANER
--	------------

PLANNHALT Systemdetail Elementfenster VW 01 (BA 3)	
---	--

PLANNUMMER MST-KUB11-XXX.80-5v03	
-------------------------------------	--

BAUTEIL/ABSCHNITT:	PLANGRÖSSE: 594x841	MASSSTAB: 1 : 5
ARCHITEKTENANGABEN	FACHPLANERANGABEN	

GEZEICHNET	DATUM GEZ.	DATUM DRUCK	GEZEICHNET	DATUM GEZ.	DATUM DRUCK
LST	11.08.25	12.03.26			